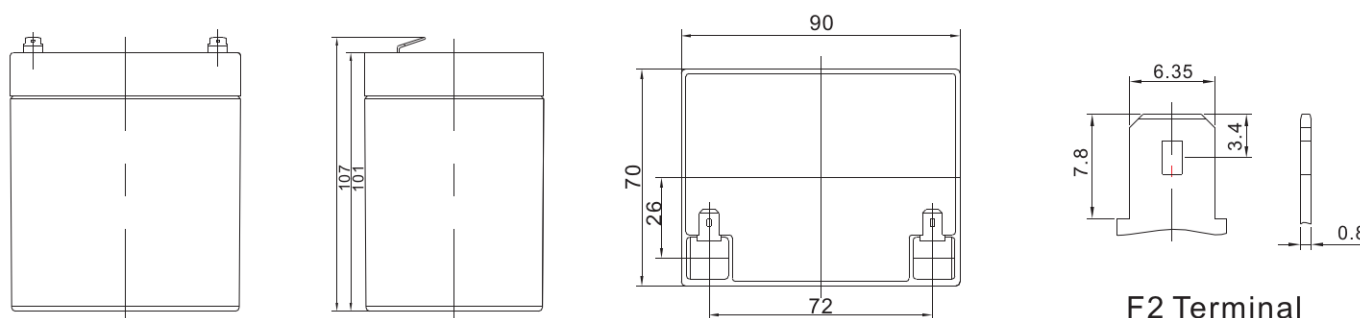


Challenger A12HR-22W – герметизированная необслуживаемая аккумуляторная батарея VRLA, AGM. Серия A12HR разработана для работы в буферном режиме и обладает повышенной мощностью (+30% к стандартному ряду). Используется в источниках бесперебойного питания ЦОД, системах безопасности, медицине, системах связи, в альтернативной энергетике и т. д. Соответствует стандартам IEC, BS, JIS. Срок службы в буферном режиме 8 лет.



Модель	Мощность, Вт/блок за 15 мин (1,67 В/эл-т)	Емкость, Ач C10 / C20	Габариты, мм. ±1мм.			Вес, кг. ±5.0%
			Д	Ш	В	
A12HR-22W	22	5,1 / 5,5	90	70	101 / 107	1,55

Вольтаж	12 В
Ток разряда, максимальный	55 А (5 сек)
Внутреннее сопротивление	30 мОм
Ток короткого замыкания	280 А
Диапазон рабочих температур	Разряд: -20...+60°C Заряд: 0...+50°C Хранение: -20...+60°C
Напряжение заряда (буф. режим)	13,7–13,9В (25°C)
Макс. Ток заряда	1,65 А
Уравнительный заряд и режим циклирования	14,6–14,8В (25°C)
Саморазряд	< 3% / мес..
Терминалы	F2
Корпус	ABS (UL94-HB). Доступно в корпусе UL94-V0 (по запросу)
Положительный электрод	решетчатая пластина, диоксид свинца
Отрицательный электрод	решетчатая пластина из свинцово-кальциево-оловянистого сплава
Свинец	99,998% чистоты
Сепаратор	стекловолокно

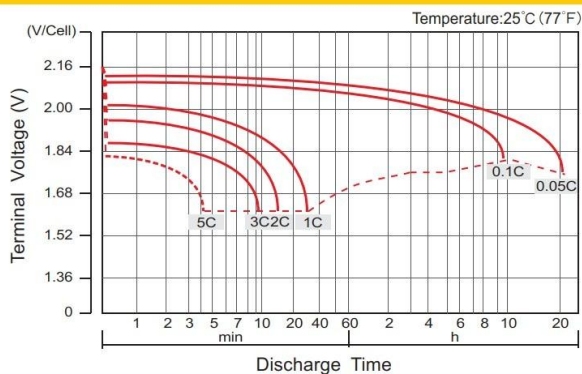


F2 Terminal

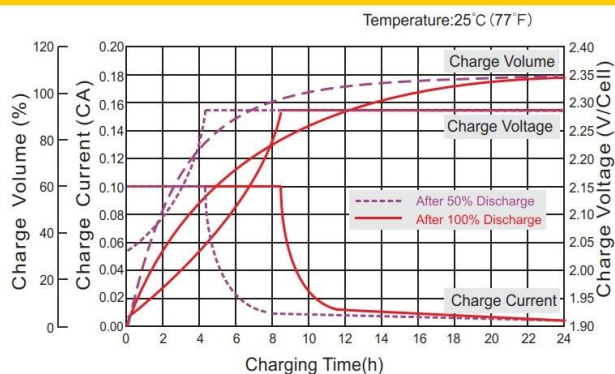
Разряд постоянным током, А (25°C)									
F.V/Time	3MIN	5MIN	8MIN	10MIN	15MIN	20MIN	30MIN	60MIN	90MIN
1.60V	28.69	25.22	20.15	17.27	12.74	10.01	7.136	4.002	2.837
1.67V	26.03	22.88	18.43	15.92	11.92	9.453	6.762	3.814	2.715
1.70V	24.91	21.90	17.69	15.34	11.55	9.201	6.594	3.731	2.665
1.75V	23.07	20.28	16.48	14.38	10.91	8.742	6.319	3.606	2.584
1.80V	21.13	18.58	15.24	13.41	10.36	8.330	6.043	3.470	2.492
1.85V	18.07	15.88	12.98	11.39	8.883	7.235	5.344	3.137	2.280

Разряд постоянной мощностью, Вт (25°C)									
F.V/Time	3MIN	5MIN	8MIN	10MIN	15MIN	20MIN	30MIN	60MIN	90MIN
1.60V	51.55	45.32	36.34	31.26	23.28	18.44	13.19	7.503	5.370
1.67V	47.37	41.64	33.68	29.24	22.00	17.60	12.70	7.222	5.187
1.70V	45.74	40.20	32.60	28.37	21.54	17.22	12.40	7.107	5.106
1.75V	42.77	37.60	30.71	26.92	20.53	16.57	12.01	6.909	4.975
1.80V	39.71	34.91	28.73	25.38	19.62	15.91	11.61	6.711	4.843
1.85V	34.51	30.33	24.82	21.81	17.05	13.95	10.33	6.107	4.448

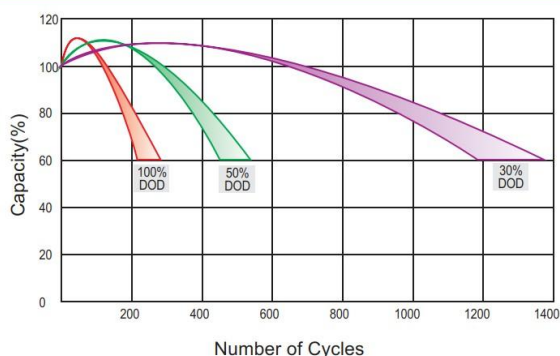
Discharge Characteristics Curve



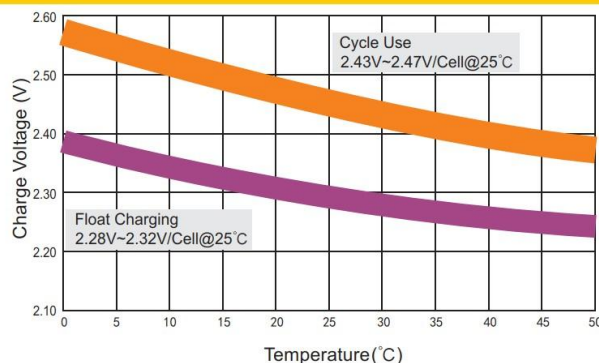
Charge Characteristic Curve For Standby Use(IU)



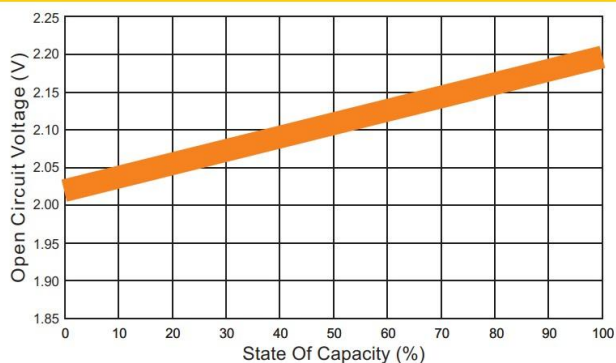
Cycle Life In Relation To Depth Of Discharge



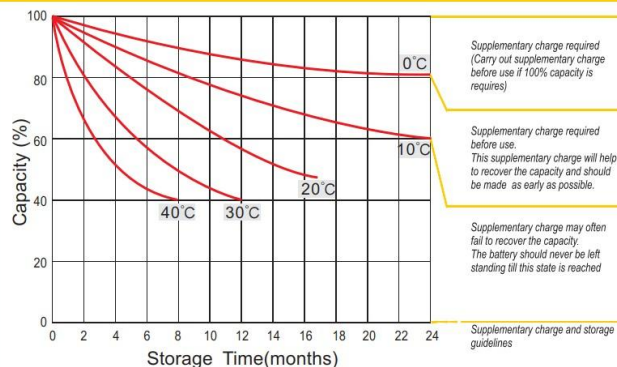
Relationship Between Charging Voltage And Temperature



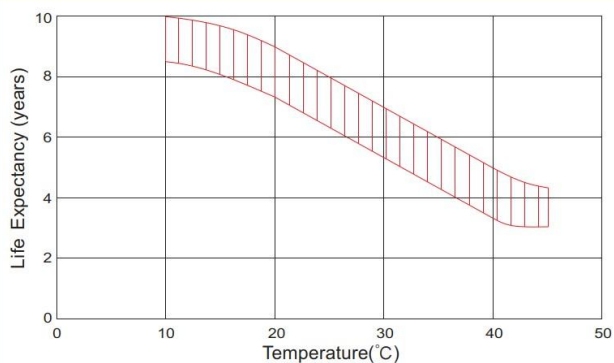
Relationship of OCV And State of Charge(20°C)



Storage Characteristics



Effect Of Temperature On Long Term Life



Life Characteristics Of Standby Use

